



### GUÍA DE APRENDIZAJE N 3

Nombre:.....

#### Objetivos de aprendizajes

1. Imágenes y recreación del entorno familiar y/o personal

**Objetivo de la guía: crear obras artísticas a través de las definiciones antes revisadas utilizadas como herramientas artísticas**

El dibujo como medio de expresión

Aplicar dibujo al color

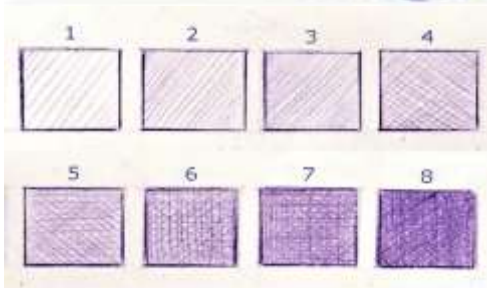
Para emplear técnicas de pintado con lápices de colores, primero debemos tener bien aprendidas las bases, aquellos conceptos del dibujo que aparecen al dibujar.

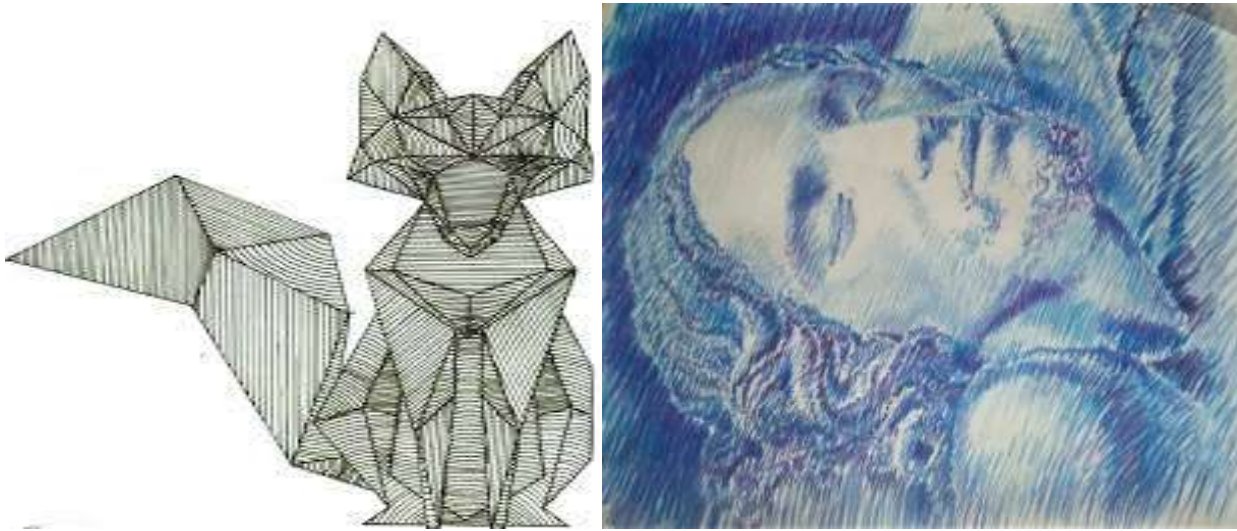
Estas son:

- **Contorno y perfiles:** son todas aquellas líneas que están en el límite y el interior de nuestros dibujos, aunque en la ilustración realista la línea esta de más, debemos tener presente su aporte a nuestra percepción.
- **Espacios ocupados y vacios:** esto se refiere a la relación con el contorno de nuestros dibujos con el área de “aire” que los contiene.
- **Proporción:** la proporción es la relación de medidas internas y externas que tienen nuestros dibujos.
- **Perspectiva:** que significa el poder de representar con líneas la profundidad en un plano bidimensional como lo es nuestra superficie limpia de trabajo. Esto apoyado en principios geométricos de la fuga, el escorzo y el punto.
- **Luz y sombra:** es la acción de los rayos luminosos sobre los objetos.
- **Teoría del color:** es el principio del fenómeno físico donde se originan todos los colores a partir de 3 colores primarios, el blanco y el negro.
- **Composición:** este apartado resulta en la distribución estética y conveniente de los elementos artísticos de composición plasmados en un formato.

Las técnicas mas utilizadas para pintar con lápiz de colores son:

- **TÉCNICA LINEAL O RAYADO:** Utiliza la superposición de líneas cruzadas que forman tramas, para conseguir valores, matices y contrastes; en las zonas con más intensidad se sugiere que se tracen más líneas.





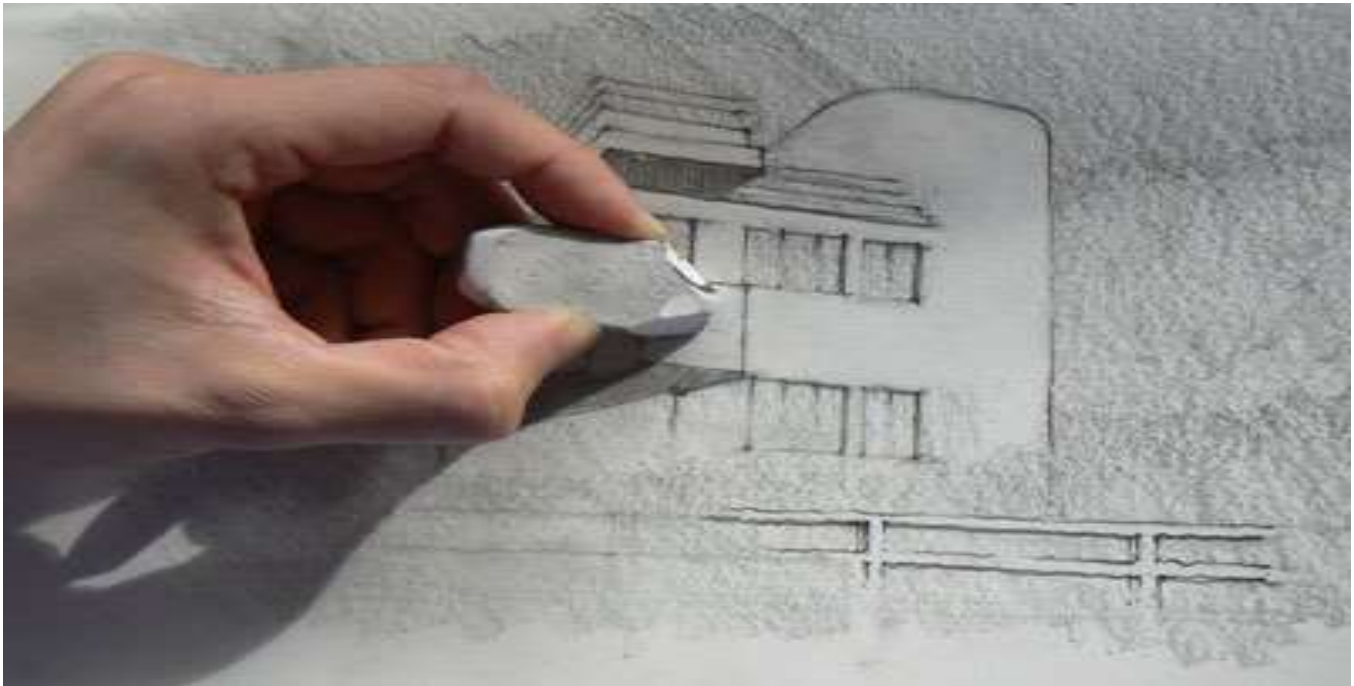
- **TÉCNICA TONAL:** Es el método más utilizado, trata de trabajar siempre de menos a más (de mas claro a mas oscuro) modelando volúmenes, se valora y se matiza “manchando” de color con el lápiz. Se puede aparentar un efecto de mancha con líneas superpuestas, es lo más recomendable.



- **TÉCNICA DEL GRATTAGE (o raspado):** Primero se utiliza la técnica tonal como base, luego, con mucho cuidado, se aplica una capa de color oscura, se toma una lanceta y se trata de hacer un dibujo a línea del modelo con la misma. Cada trazo realizado llevará la cera del segundo color como consecuencia del raspado, quedando debajo y visible el pigmento de la primera caja.



- **TÉCNICA DEL BLANQUEADO:** este método busca aparentar el resultado obtenido con la técnica al pastel, para esto se debe aplicar intensamente el color blanco, si, así sencillamente, al mero estilo de la técnica tonal, ya que el color blanco tiene la característica de fundir color y trazos, desapareciendo los efectos propios del grano del papel.



#### Actividad

Selecciona un objeto como elemento de composición y practica estas formas de aplicar color en el dibujo como recurso de expresión artístico plástico.

